



日本緑化工学会

The Japanese Society of Revegetation Technology

Contact us at office@jsrt.jp
Visit the website: <http://www.jsrt.jp/index.html>

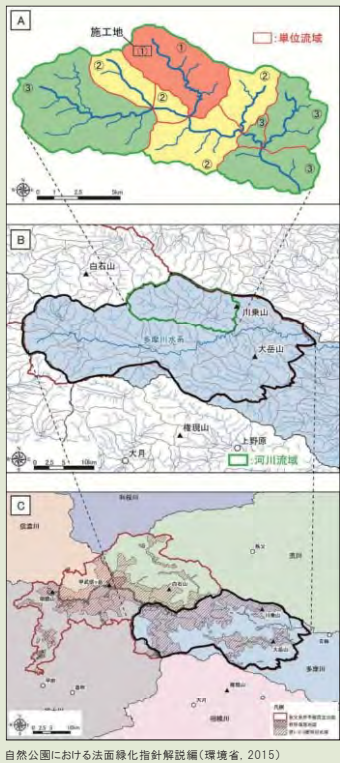
熊本地震災害から学ぶ“緑”の役割とその再生



日本緑化工学会

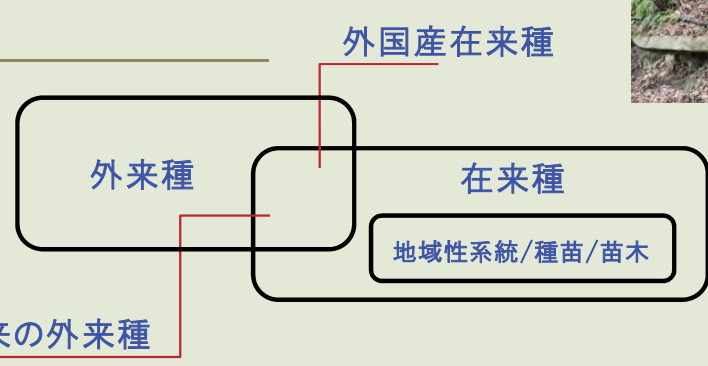
§ 環境区分の提案 [斜面緑化研究部会]

§ 生物多様性保全のための緑化植物の取り扱い方に関する提言
など



環境区分	相当する地域	使用植物: 地域性系統/国土区分内/国内産/外国産
1	植生自然度: 9, 10 自然公園法: 特別保護地区, 第1種特別地域 など	◎/×/×/×
2	植生自然度: 8 自然公園法: 第2, 3種特別地域 早急な復旧が求められる自然公園内の大規模災害被災地など	◎/◎/△/×
3	植生自然度: 6, 7 自然公園法: 普通地域 早急な復旧が求められる自然公園外の大規模災害被災地など	◎/◎/◎/△
4	植生自然度: 1, 2, 3, 4, 5 侵食防止を目的とする場合など	◎/◎/◎/○

斜面緑化研究部会が提案する環境区分(内田が一部改変)



地域性種苗利用工

地域性種苗を用いて緑化する

表土利用工

工事予定地の表土を採取して
表土中の埋土種子によって植
生回復をはかる

自然侵入促進工

法面周辺からの植物の自然侵入によっ
て植生回復をはかる



熊本モデル構想

なみの高原やすらぎ交流館を拠点に活動を開始!



小規模崩壊地草原再生/復元プロジェクト

- ℳ 中江牧野組合管理草原
- ℳ 崩壊地の侵食拡大防止
- ℳ 草原内の種子利用
- ℳ 採取種子の保管・性状確認
- ℳ 使用対象地の拡大・流通
[熊本県内での使用を拡大推奨]

現地見学会およびプレシンポジウム「熊本地震災害から学ぶ“緑”の役割とその再生」を開催! [2017.3.18-19]

後援: 熊本県 環境省 国土交通省九州地方整備局 熊本大学ほか

平成28年熊本地震および平成24年豪雨による被害を受けた地域を中心に、緑化研究者および官公庁関係者、施工業者、設計コンサルタント等が一同に集まり、復旧から復興、発展につなげるため、将来の地域景観に大きく影響することが考えられる今後の事業の進め方等について、短期的/長期的な視点に分けつつ、議論。